

**症例:**70歳台 男性

**診療経過:**

X年1月6日 外来採血

X年1月27-28日入院

X年1月27日 EUS-FNA 迅速細胞診(Rapid On-Site cytologic Evaluation:ROSE)施行

**問題:**

問1 超音波写真を読影し、鑑別疾患と根拠を述べよ(資料1)

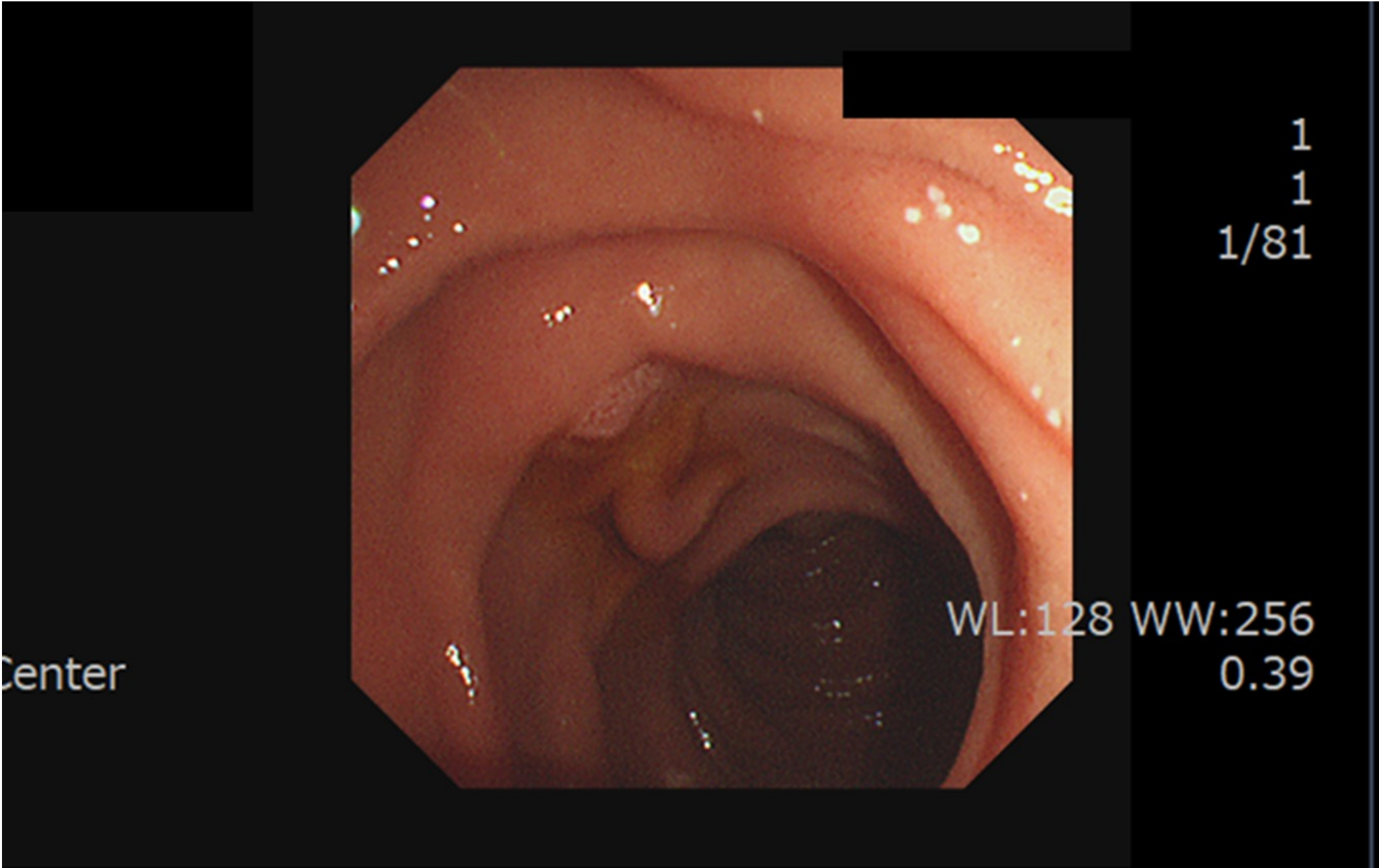
問2 超音波写真を考慮したうえで、血液検査結果(資料2)から考えられる疾患を挙げよ

問3 EUS-FNA ROSEを診断せよ(資料3)

問4 CT画像(資料4)とEUS所見を比べ、鑑別疾患が変化するかを議論せよ

問5 最終的な鑑別疾患名、もし追加するならばどのような検査項目が必要か議論せよ

## 資料1 内視鏡・超音波所見(EUS)

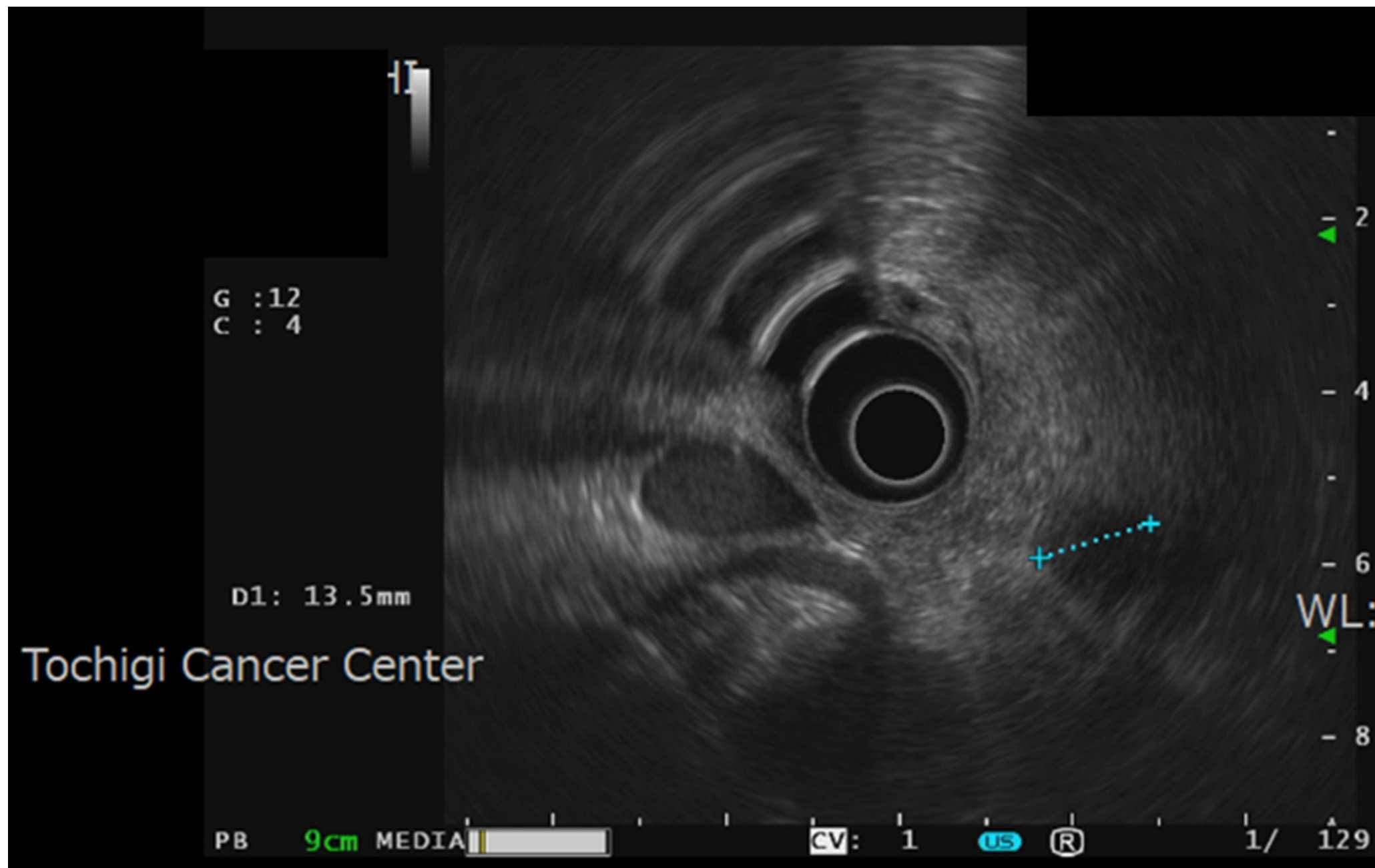


1  
1  
1/81

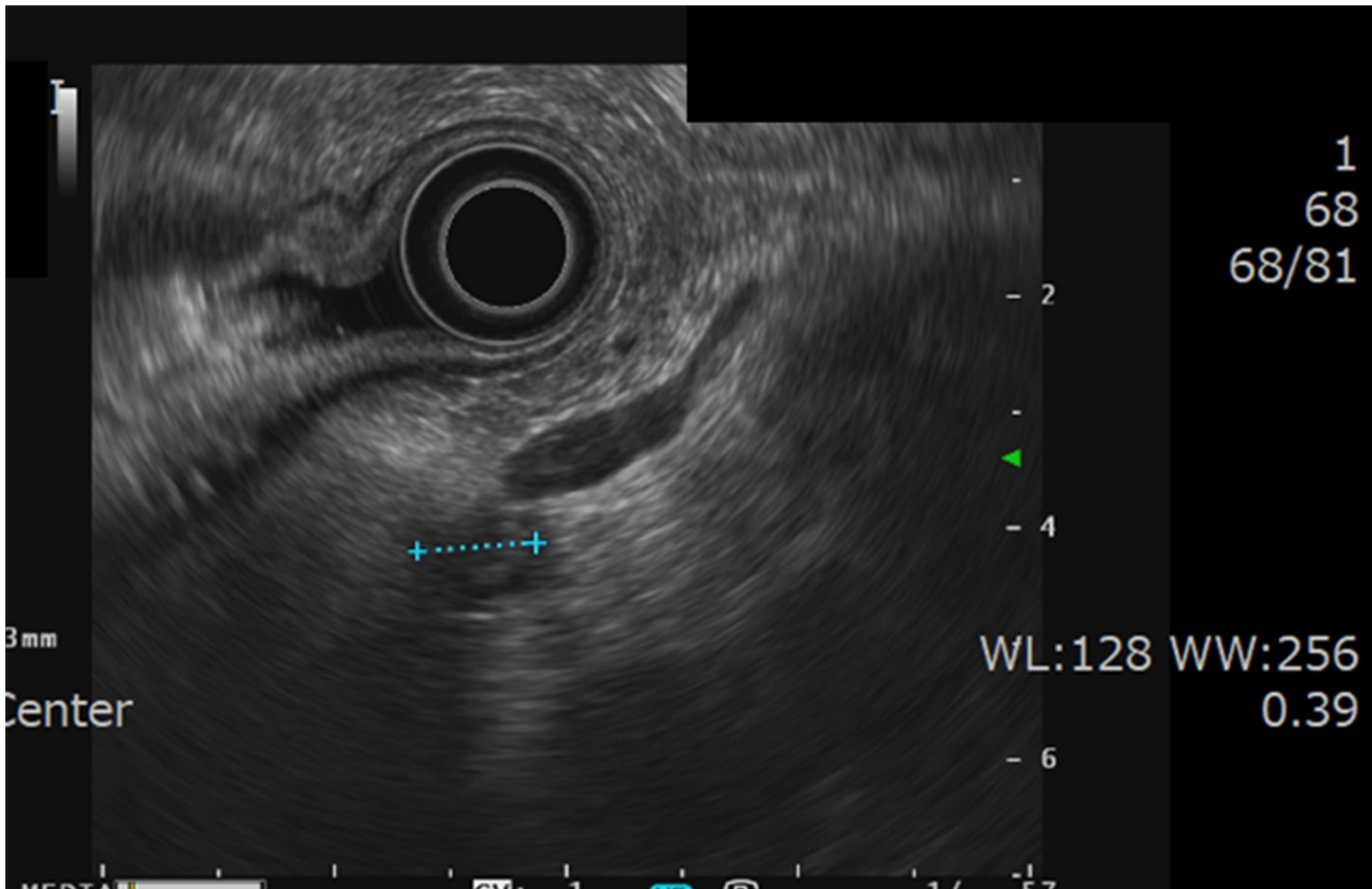
WL:128 WW:256  
0.39

Center

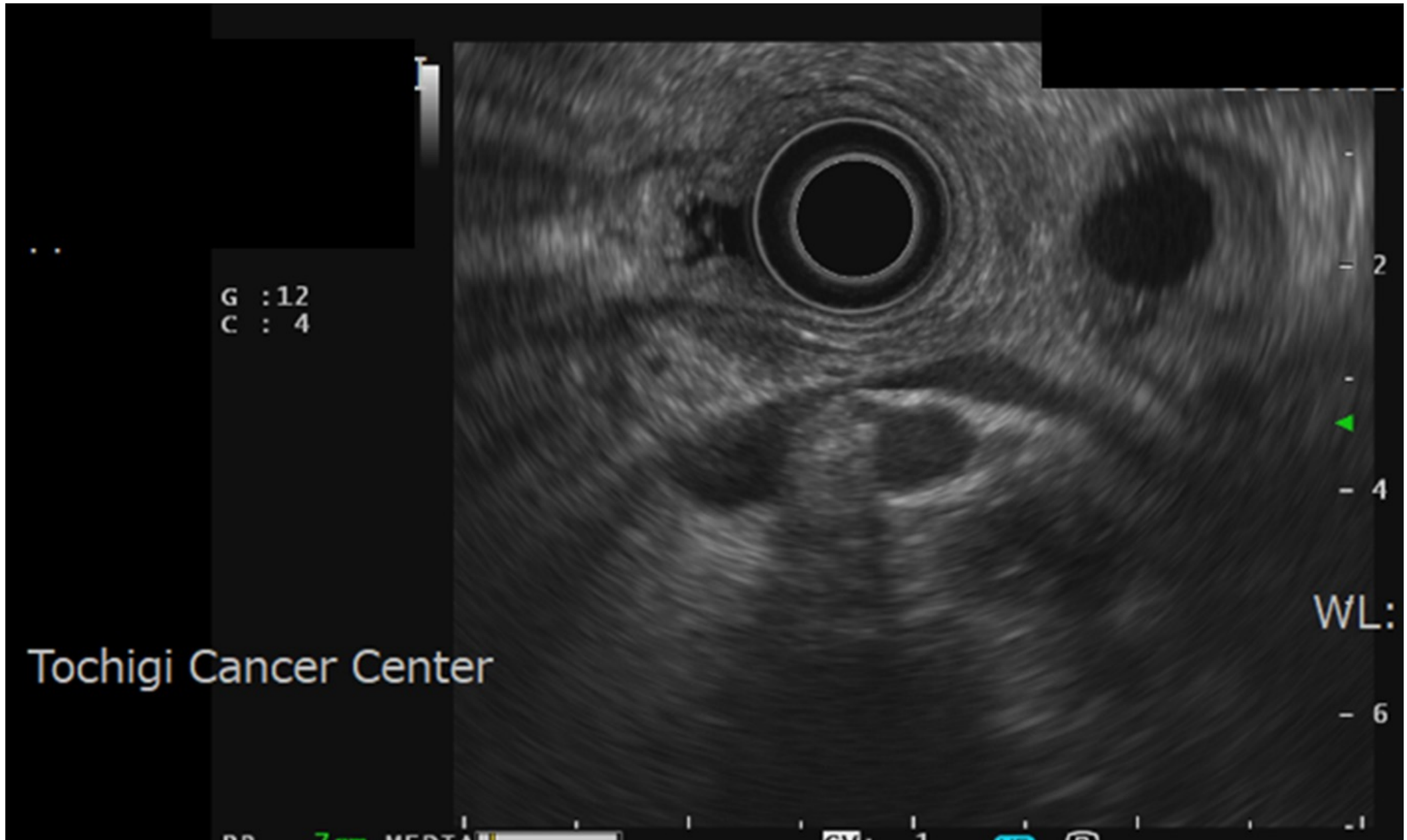
超音波(EUS)写真



超音波(EUS)写真



超音波(EUS)写真



## 資料2 血液検査所見

## 血液学的検査

項目	単位	基準値	1月6日	4月7日	4月19日	5月26日
WBC(白血球数)	X10 <sup>3</sup> /μl	3.3-8.6		2.2	4.9	7.1
RBC(赤血球数)	X10 <sup>6</sup> /μl	4.35-5.55		3.72	3.81	3.67
Hb(血色素量)	g/dl	13.7-16.8	13.7	11.8	12	10.5
Ht(ヘマトクリット値)	%	40.7-50.0	40.9	34.3	35.6	32.8
平均赤血球容積	fl	83.6-98.2	88.1	92.2	93.4	89.4
平均赤血球Hb量	pg	27.5-33.2	29.5	31.7	31.5	28.6
平均赤血球Hb濃度	%	31.7-35.3	33.5	34.4	33.7	32
血小板数	X 10 <sup>3</sup> /μl	158-348		195	303	285
好中球	%	37-72	59.5	23.6	52.6	54.9
好酸球	%	~6	2.5	1.8	4.5	2.8
好塩基球	%	~1	1.1	2.3	1.4	0.8
リンパ球	%	20-50	30.6	66.8	30.8	36
単球	%	~14	6.3	5.5	0.7	5.5
好中球(実数)	X10 <sup>3</sup> /μl	1.2-6.2		0.5	2.6	3.9
好酸球(実数)	X10 <sup>2</sup> /μl	~5.6	1.6	0	0.2	0.2
好塩基球(実数)	X10 <sup>3</sup> /μl	~0.1	0.7	0.1	0.1	0.1
リンパ球(実数)	X10 <sup>3</sup> /μl	0.7-4.3	1.9	1.5	1.5	2.6
単球(実数)	X10 <sup>3</sup> /μl	~1.2	0.4	0.1	0.5	0.4
PT	秒	9.9-11.8	10.9	11.1	11.4	
PT活性%	%	80.0-127.0	96.3	92.6	87.3	
PT比		0.9-1.1	1.02	1.04	1.07	
INR		0.85-1.15	1.02	1.04	1.07	
APTT	秒	23-40	25.9	24.2	25.2	
Fib	Mg/dL			319.9	319.9	

## 感染症

項目	単位	基準値	1月6日
梅毒定性(RPR)		(-)	(-)
梅毒定性(TPHA)		(-)	(-)
HBs抗原		(-)	(-)
HBs抗原(定量)	IU/ml	0.05未満	0
HCV抗体定性		(-)	(-)
HCV抗体定性(C.O.I)	S/CO	1未満	0.06
HIV抗原・抗体		(-)	(-)

## 腫瘍マーカー

項目	単位	基準値	1月6日	4月7日	9月8日
CEA	ng/mL	~5	3.9	4	2.1
CA19-9	U/mL	~37	33.13	20.54	84.92
エラスターゼ1	ng/dL	300	154		
DUPAN 2	U/mL	~150	<=25		
SPan-1 (RIA)	U/mL	~30	14		

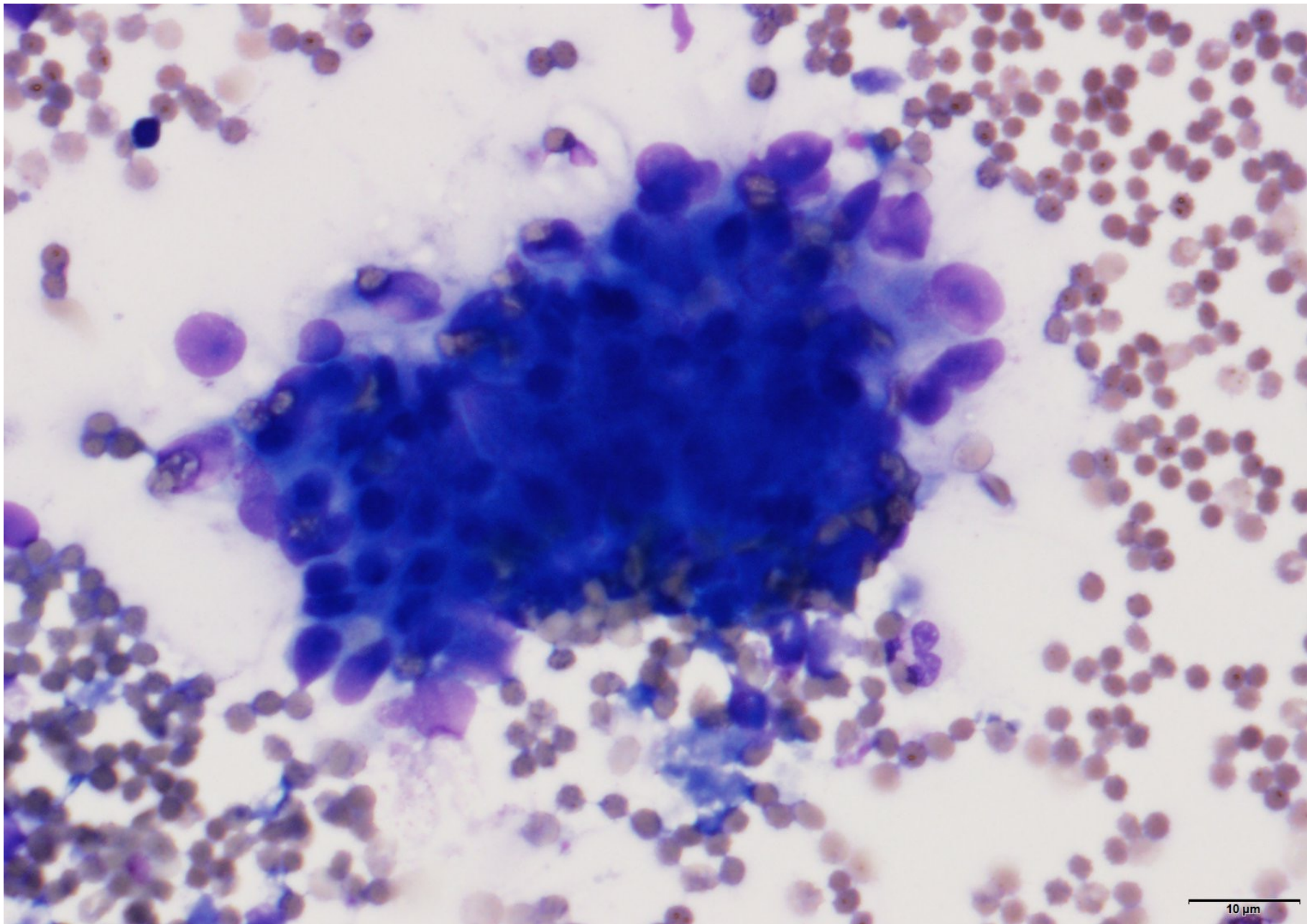
## 生化学的検査

項目	単位	基準値	1月6日	4月7日	4月19日	5月26日
TP(総蛋白)	g/dL	6.8-8.4	7.5			
ALB(アルブミン)	g/dL	3.9-4.9	3.4	3.4	3.1	2.7
A/G		1.2-2.0	0.83			
T-BIL(総ビリルビン)	mg/dL	0.3-1.1	0.61	0.65	0.82	0.4
D-BIL(直接ビリルビン)	mg/dL	0.06-0.3	0.08			
TC(総コレステロール)	mg/dL	120-250	181		182	136
TG(中性脂肪)	mg/dL	39-182	254			135
ALP IF	U/L	38-113		66	61	86
AST(GOT)	U/L	13-30	25	28	26	
ALT(GPT)	U/L	10-42	15	32	16	12
LDH	U/L	119-229	185			
CHE(コリンエステラーゼ*)	U/L	240-486	289	216	209	171
γ(ガンマ)-GTP	U/L	13-64	12	21	19	25
CPK(クレアチンキナーゼ*)	U/L	240-486			41	
AMY(アミラーゼ)	U/L	44-132	162	138	145	131
UN(尿素窒素)	mg/dL	8.0-20.0	16	18.1	16.5	17.1
UA(尿酸)	mg/dL	3.7-7.8	5.5	5.6		
CRE(クレアチニン)	mg/dL	0.65-1.07	1.05	1.08	1.17	0.99
Na(ナトリウム)	mmol/L	138-145	139	139	141	139
K(カリウム)	mmol/L	3.6-4.8	4.5	4.5	4.7	4.2
Cl(クロール)	mmol/L	101-108	102	103	104	102
Ca(カルシウム)	mg/dL	8.8-10.1	9	9.1	8.7	
Fe(血清鉄)	μg/dL	53-172	100			
CRP(C反応性蛋白)	mg/dL	~0.14	0.28	0.47	0.42	1.07
e GFR	ml/min/1.73m <sup>2</sup>		53.68	52.02	47.69	57.25
ALBI score			-2.22	-2.2	-1.88	-1.74
血糖	mg/dl	73-109	100	132	98	98
HbA1c	%	4.9-6.0	5.8	5.9	5.6	5.6
HbF	%	~1	0.9	1.7	2	2

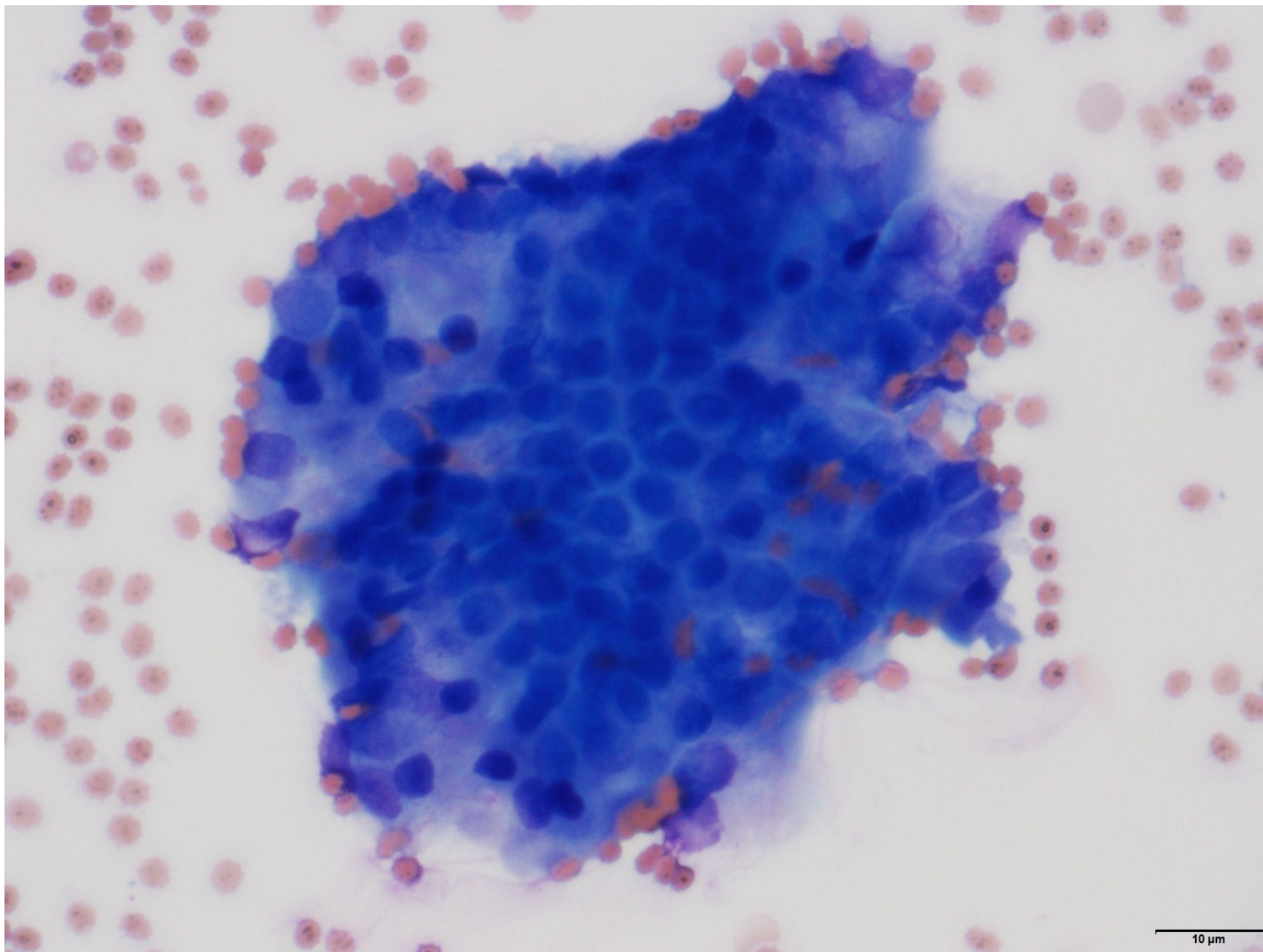


## 資料3 細胞所見(ROSE)

# 迅速細胞診 (Rapid On-Site cytologic Evaluation: ROSE)



# 迅速細胞診 (Rapid On-Site cytologic Evaluation: ROSE)



## 資料4 CT所見

# CT所見

